















# VÁLVULAS, RACORES, ACCESORIOS

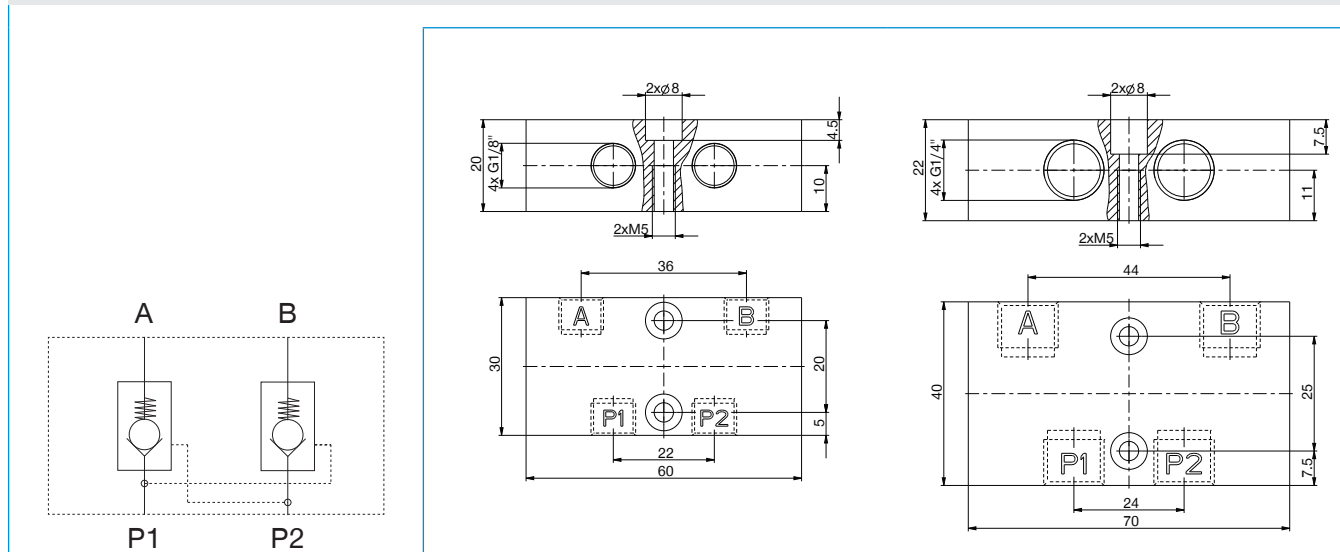
## VISTA GENERAL DE LAS SERIES

VÁLVULAS		
	Serie DSV	482
	Serie DEV	484
RACORES		
	Serie GV	486
	Serie WV	487
ACCESORIOS PARA MORDAZAS		
	Serie DG	488
	Serie GR	488
	Serie J	488
	Serie GU	489
	Serie KF	490
	Serie BGM	490
	Serie BN	490
	Serie GU800	491
PROLONGADORES DE MORDAZAS		
	Serie GBV	492
DISTRIBUIDORES DE GIRO		
	Serie DV	494

# VÁLVULAS, RACORES, ACCESORIOS

## VÁLVULAS

### ► SERIE DSV - VÁLVULA ANTIRETORNO PILOTADA

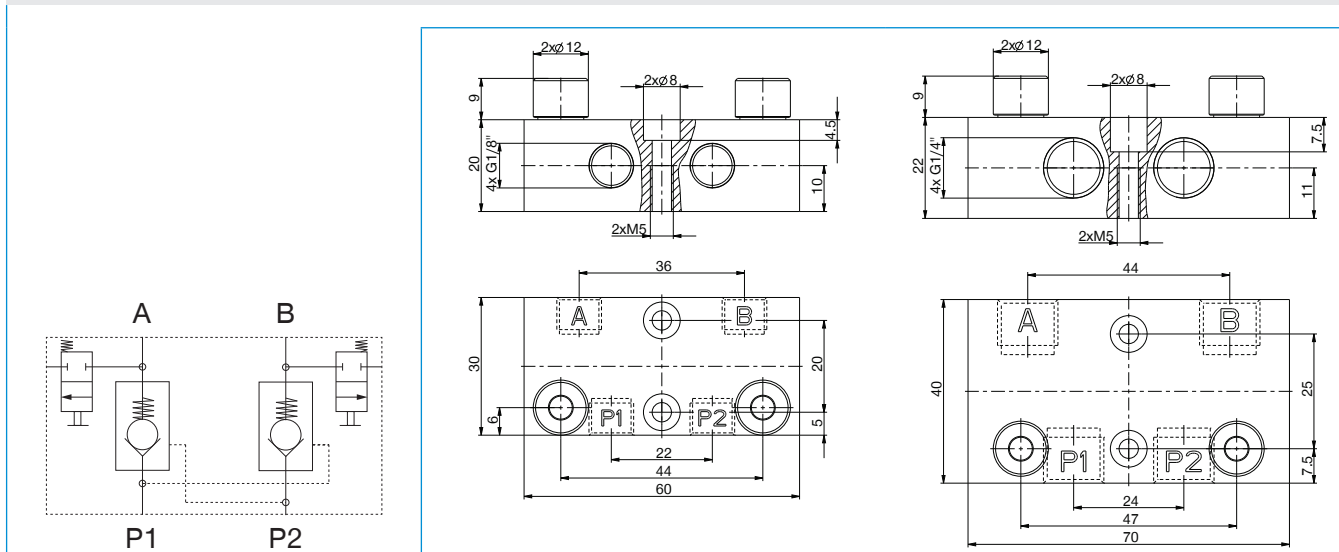


#### ► Datos técnicos

Referencia	DSV1-8	DSV1-4
Rosca de conexión	G1/8"	G1/4"
Ventilación rápida	No	No
Diámetro nominal [mm]	4	7
Caudal nominal A-P1	360	1000
Caudal nominal B-P2	360	1000
Caudal nominal P1-A	230	650
Caudal nominal P2-B	230	650
Presión de servicio [bar]	1 ... 10	1 ... 10
Temperatura de servicio [°C]	-10 ... +70	-10 ... +70
Peso [kg]	0.1	0.2



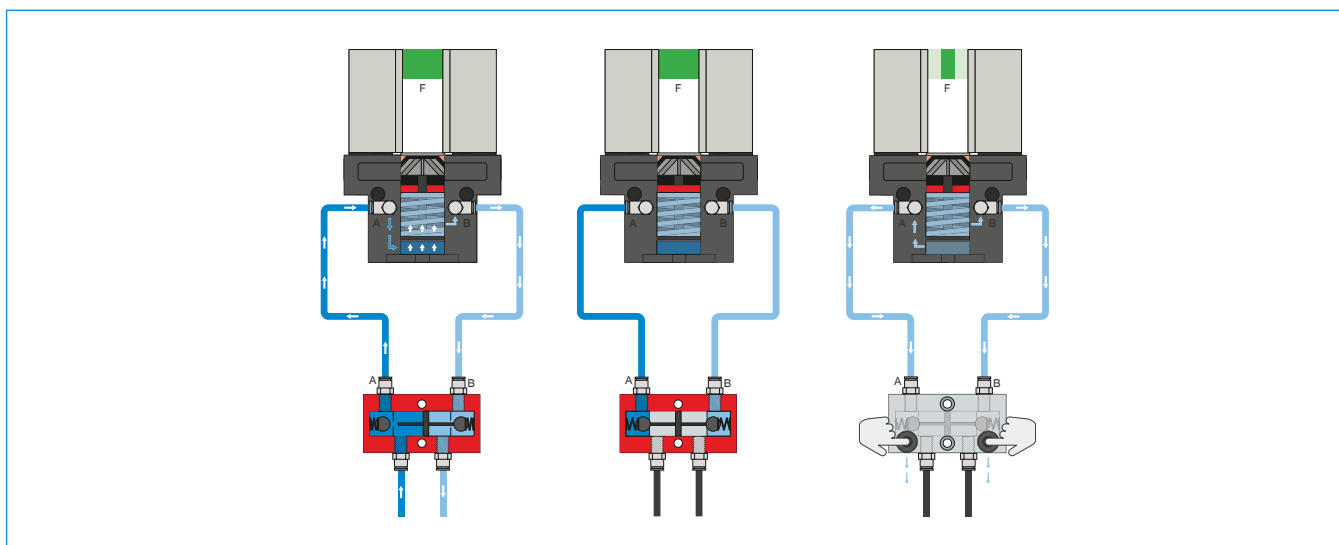
► SERIE DSV - VÁLVULAS ANTIRETORNO PILOTADAS CON VENTILACIÓN RÁPIDA



► Datos técnicos

Referencia	DSV1-8E	DSV1-4E
Rosca de conexión	G1/8"	G1/4"
Ventilación rápida	Sí	Sí
Diámetro nominal [mm]	4	7
Caudal nominal A-P1	360	1000
Caudal nominal B-P2	360	1000
Caudal nominal P1-A	230	650
Caudal nominal P2-B	230	650
Presión de servicio [bar]	1 ... 10	1 ... 10
Temperatura de servicio [°C]	-10 ... +70	-10 ... +70
Peso [kg]	0.1	0.2

► DESCRIPCIÓN DEL FUNCIONAMIENTO DSV



Válvula antiretorno pilotada – DSV

Garantiza un mantenimiento de la fuerza y la posición seguro en caso de caída de la presión de sistema

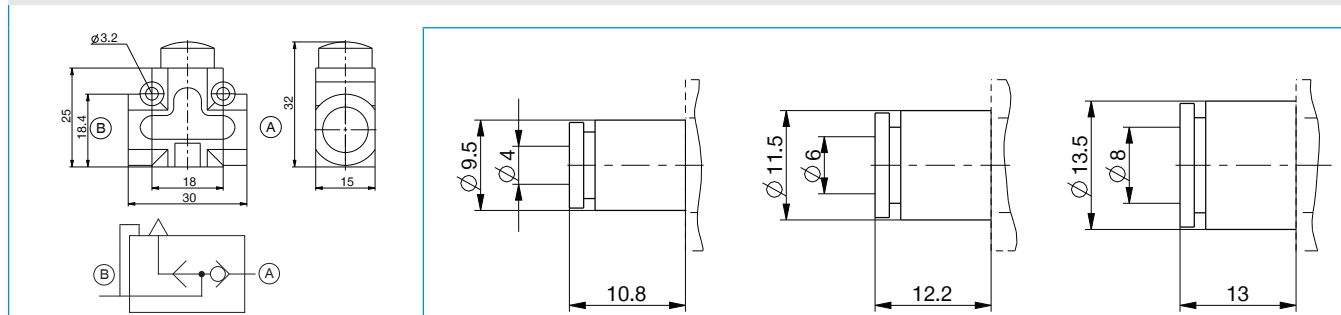
Mediante la válvula antiretorno doble integrada desbloqueable se mantiene la presión de sistema de la pinza en caso de parada de emergencia. Para garantizar el funcionamiento, la válvula debe montarse lo más cerca posible de la conexión de aire de la pinza. En la variante E se han montado dos pulsadores mediante los cuales puede purgarse de aire de forma controlada la pinza.



# VÁLVULAS, RACORES, ACCESORIOS

## VÁLVULAS

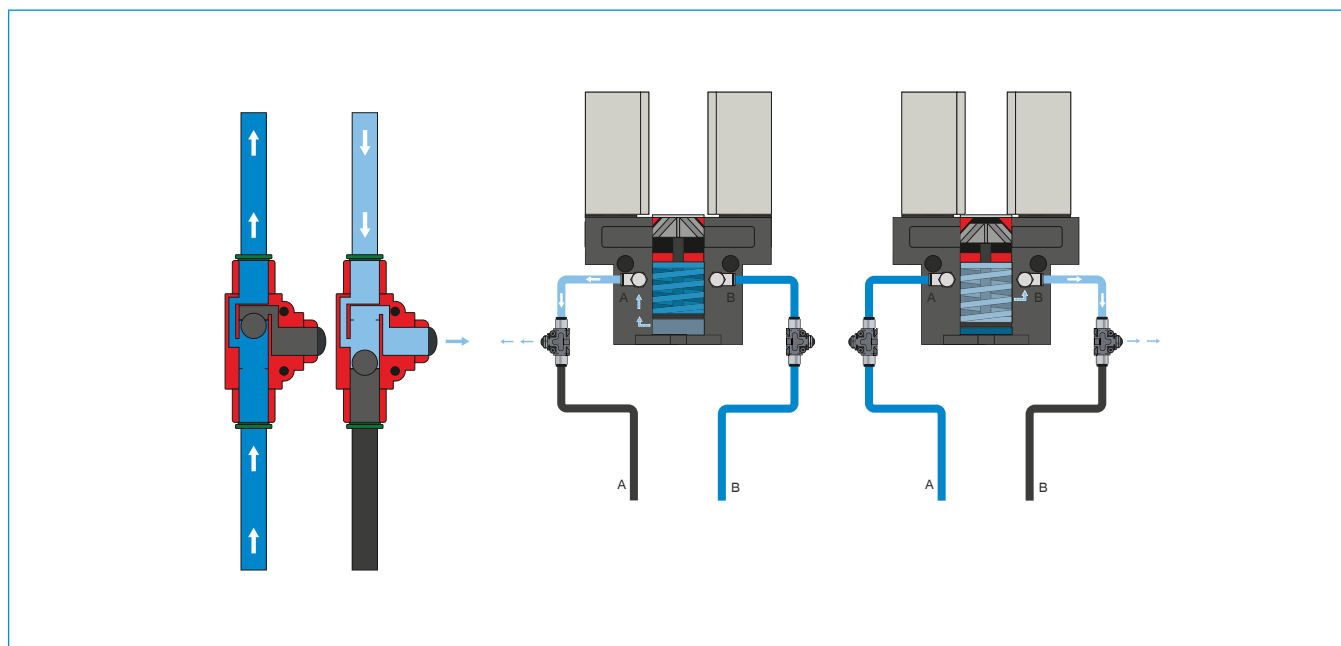
### ► SERIE DEV - RACOR DE VENTILACIÓN RÁPIDA



#### ► Datos técnicos

Referencia	DEV04	DEV06	DEV08
Conexión de manguera Ø exterior [mm]	4	6	8
Presión de servicio máx. [bar]	10	10	10
Presión de servicio nominal [bar]	6	6	6
Temperatura de servicio [°C]	-5 ... +50	-5 ... +50	-5 ... +50
Caudal durante la ventilación	250	250	250
Caudal durante la purga de aire	500	500	500
Peso [kg]	0.015	0.015	0.015

### ► DESCRIPCIÓN DEL FUNCIONAMIENTO DEV



#### Racor de ventilación rápida – DEV

Para un escape rápido del aire comprimido y para evitar presión dinámica

Las válvulas Inline permiten un tiempo de ciclo más rápido y evitan la formación de condensado en pinzas con poco volumen de cilindro. Para garantizar el funcionamiento, la válvula debe montarse lo más cerca posible de la conexión de aire de la pinza.

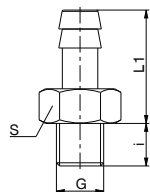




# VÁLVULAS, RACORES, ACCESORIOS

## RACORES

### ► SERIE GV - RACORES RECTOS



- Para el montaje con abrazaderas
- Versión recta

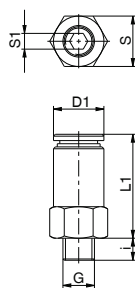
#### ► Datos técnicos

Referencia	GVM3	GV1-8X5ID	GV1-8X6ID	GV1-8X8ID	GV1-4X8ID
Rosca de conexión	M3	G1/8"	G1/8"	G1/8"	G1/4"
Conexión de manguera Ø interior [mm]	2	5	6	8	8
Longitud [mm]	9.9	30	30	30	32.5
Medida i [mm]	2.7	6	6	6	8
Medida L1 [mm]	7.2	24	24	24	24.5
S [mm]	4.5	13	13	13	17

#### ► Datos técnicos

Referencia	GV1-4X10ID	GV3-8X13ID	GV1-2X13ID	GV1-2X16ID
Rosca de conexión	G1/4"	G3/8"	G1/2"	G1/2"
Conexión de manguera Ø interior [mm]	10	13	13	16
Longitud [mm]	32.5	33.5	35	39.5
Medida i [mm]	8	9	10	10
Medida L1 [mm]	24.5	24.5	25	29.5
S [mm]	17	19	24	24

### ► SERIE GV - RACORES RECTOS DE CONEXIÓN RÁPIDA



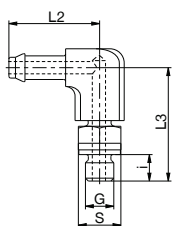
- Reducción de costes mediante un montaje y desmontaje rápidos
- Versión recta

#### ► Datos técnicos

Referencia	GVM5	GV1-8X4	GV1-8X6	GV1-8X8	GV1-4X6	GV1-4X8
Rosca de conexión	M5	G1/8"	G1/8"	G1/8"	G1/4"	G1/4"
Longitud [mm]	20	19	20	25	21.5	23
Medida i [mm]	3.5	5	5	5	7	7
Medida L1 [mm]	16.5	14	15	20	14.5	16
Medida D1 [mm]	8	10	12	14	12	14
S1 [mm]	2.5	3	4	5	4	6
S [mm]	8	13	13	14	17	17



► SERIE WV - RACORES ANGULARES

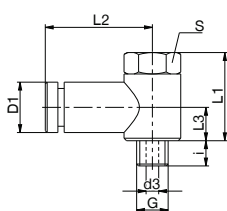


- Para el montaje con abrazaderas
- Versión angular

► Datos técnicos

Referencia	WVM3
Rosca de conexión	M3
Conexión de manguera Ø interior [mm]	2
Medida i [mm]	2.7
Medida L2 [mm]	13.3
Medida L3 [mm]	11.4
S [mm]	4.5

► SERIE WV - RACORES ACODADOS DE CONEXIÓN RÁPIDA



- Reducción de costes mediante un montaje y desmontaje rápidos
- Acodada y orientable

► Datos técnicos

Referencia	WVM5	WV1-8X4	WV1-8X6	WV1-8X8	WV1-4X6	WV1-4X8
Rosca de conexión	M5	G1/8"	G1/8"	G1/8"	G1/4"	G1/4"
Medida i [mm]	4	6.5	6.5	6.5	8	8
Medida L1 [mm]	14	20	20	20	21	21
Medida L2 [mm]	17	20.5	21.5	23.5	23.5	25.5
Medida L3 [mm]	5.3	8	8	8	8	8
Medida d3 [mm]	2	5	5	5	7	7
Medida D1 [mm]	8	10	12	14	12	14
S [mm]	8	14	14	14	17	17



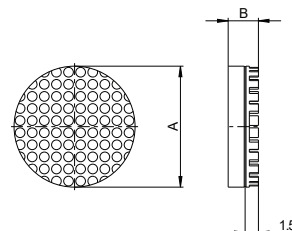
# ACCESORIOS

## POSTIZOS PARA DEDOS

### ► SERIE DG - PIEZAS DE APRIETE DE GOMA



- Se suministra en distintos modelos
- una unidad de embalaje contiene 6 unidades



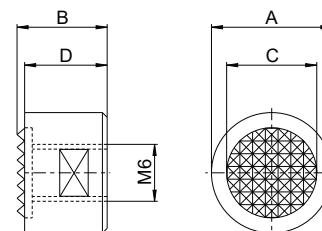
#### ► Datos técnicos

Referencia	DG6	DG6SI	DG10	DG10SI	DG16	DG16SI	DG20	DG20SI
A [mm]	6	6	10	10	16	16	20	20
B [mm]	5	5	5	5	5	5	5	5
Material	NBR	silicona	NBR	silicona	NBR	silicona	NBR	silicona

### ► SERIE GR - PIEZAS DE APRIETE DE ACERO CEMENTADO



- Se suministra en distintos modelos



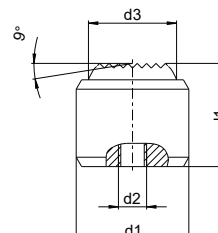
#### ► Datos técnicos

Referencia	GR4	GR4A	GR4C	GR5	GR6
A [mm]	12.7	12.7	12.7	15.8	19
B [mm]	9.5	12.7	16.5	9.5	9.5
C [mm]	9.5	9.5	9.5	12.7	15.8
D [mm]	8.7	11.9	15.8	8.7	8.7

### ► SERIE J - PIEZAS DE APRIETE DE ACERO CEMENTADO MÓVILES



- Se suministra en distintos modelos



#### ► Datos técnicos

Referencia	J712	J718	J728
Ø- d1	12n6	18n6	28n6
Ø- d2 [mm]	M3	M4	M5
Ø- d3 [mm]	7	10	20
L1 [mm]	10	16	25

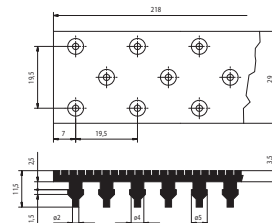




► SERIE GU - LAMINAS DE GOMA



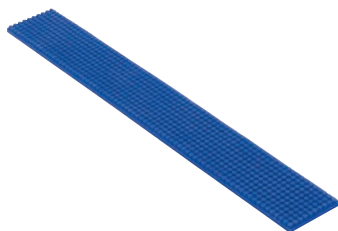
- Se suministra en distintos modelos
- GU1: instalación por presión en taladros del dedo
- se inserta en taladro de 4,5mm



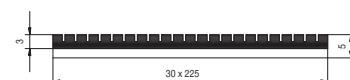
► Datos técnicos

Referencia	GU1	GU1SI
Resistencia DIN53504 mín. [N/mm <sup>2</sup> ]	10	10
Material	NBR	silicona
Color	Negro	Azul
Resistente al calor hasta máx. [°C]	120	200
Dureza Shore	65 +/- 3	60 +/- 5

► SERIE GU - LAMINAS DE GOMA



- Se suministra en distintos modelos
- Dedo de goma con placa base de aluminio



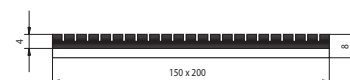
► Datos técnicos

Referencia	GU2	GU2SI
Resistencia DIN53504 mín. [N/mm <sup>2</sup> ]	10	10
Material	NBR	silicona
Color	Negro	Azul
Resistente al calor hasta máx. [°C]	120	200
Dureza Shore	65 +/- 3	60 +/- 5

► SERIE GU - LAMINAS DE GOMA



- Se suministra en distintos modelos
- Dedo de goma con placa base de aluminio



► Datos técnicos

Referencia	GU2G	GU2GSI
Resistencia DIN53504 mín. [N/mm <sup>2</sup> ]	10	10
Material	NBR	silicona
Color	Negro	Azul
Resistente al calor hasta máx. [°C]	120	200
Dureza Shore	65 +/- 3	60 +/- 5



## ACCESORIOS

### POSTIZOS PARA DEDOS

#### ► SERIE KF - LÁMINAS ADHESIVAS DE GOMA



- Con superficie lisa o de motas
- Se adapta a la forma del dedo a la perfección
- Para conseguir buenos coeficientes de fricción y para compensar pequeñas tolerancias al agarrar varias piezas
- repelente frente a materiales pegajosos

#### ► Datos técnicos

Referencia	KF50G	KF50N
Tamaño [mm]	500 x 100	500 x 100
Material	tejido de algodón impregnado con recubrimiento especial	tejido de algodón impregnado con recubrimiento especial
Superficie	liso	moteado
Grosor del material [mm]	0,48	0,48
Rango de temperatura máx. admisible [°C]	+60 (momentáneo hasta 100°C)	+60 (momentáneo hasta 100°C)
Resistencia al agrietamiento	0.9	0.9
Fuerza adhesiva	22	22

#### ► SERIE BGM - MASA PARA MOLDEAR

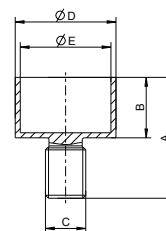


- En pocos pasos, dedos elaborados individualmente para usted
- Duros como el metal pero, gracias al relleno de silicona, perfectos también para piezas sensibles
- suficiente para aprox. 10 moldes para dedos de tamaño medio

#### ► SERIE BN - MOLDES PARA MASA DE MOLDEAR



- Moldes para dedos en diferentes tamaños para masa de modelar BGM



#### ► Datos técnicos

Referencia	BN8	BN12	BN16	BN20
A [mm]	8	12	16	20
B [mm]	4	6	8	10
C1	M3	M4	M5	M6
Ø- D [mm]	6	10	16	20
Ø- E [mm]	5	9	15	19



► **SERIE GU800 - GOMA LÍQUIDA PARA MOLDEAR**



- Para elaborar dedos de complejos con orificios, juntas y recubrimientos de rodillos
- Reparaciones en cintas transportadoras, neumáticos macizos, tramos de rodillos, tubos, protección contra vibraciones en máquinas, o como aislante

► **Datos técnicos**

Referencia	GU800
Proporción de la mezcla	100:50
Dureza Shore tras el fraguado (ISO 868)	80
Solidez	1.04
Tensión de rotura (ISO 37) [N/mm <sup>2</sup> ]	8,5
Elongación de rotura (ISO 37)	900
Resistencia al desgarro (DIN 53356)	17
Rango de temperatura admisible [°C]	-60 ... +90



# VÁLVULAS, RACORES, ACCESORIOS

## PROLONGADORES DE MORDAZAS

### ► SERIE GBV - PROLONGADORES DE MORDAZAS

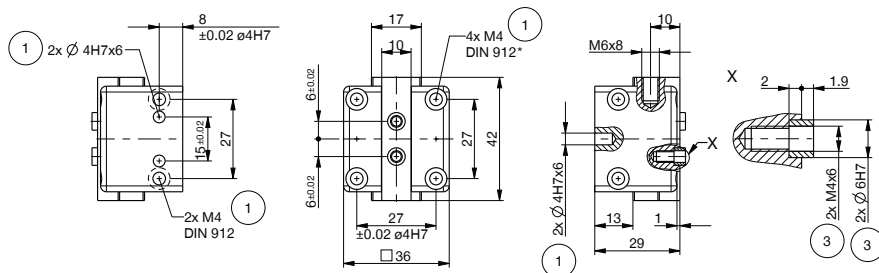


- Elementos de guía GBV con posibilidad de colocación a distancia respecto a la pinza
- La unión con la pinza se realiza mediante vástagos roscados

#### ► Datos técnicos

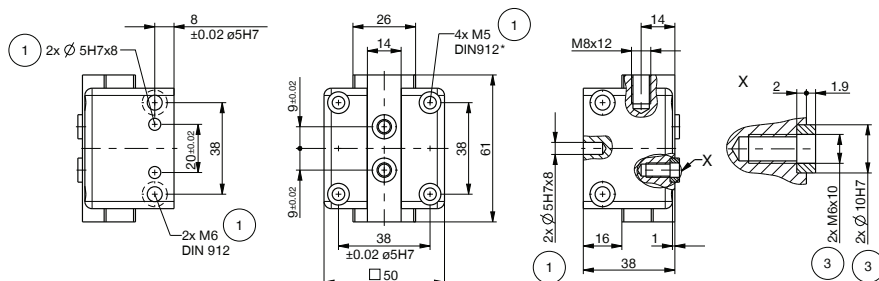
Referencia	GBV36	GBV50	GBV72
Peso [kg]	0.14	0.4	1.3
Mr [Nm]	20	45	80
Mx [Nm]	50	110	160
My [Nm]	32	65	120
Fa [N]	650	1500	4000

#### GBV36



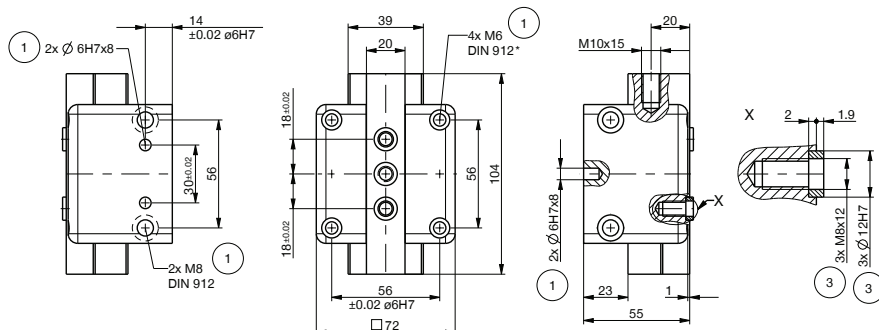
- ① Fijación GBV
- ③ Sujeción dedo

#### GBV50



- ① Fijación GBV
- ③ Sujeción dedo

#### GBV72



- ① Fijación GBV
- ③ Sujeción dedo



▶ EJEMPLO DE APLICACIÓN



# VÁLVULAS, RACORES, ACCESORIOS

## DISTRIBUIDORES DE GIRO

### REFERENCIA

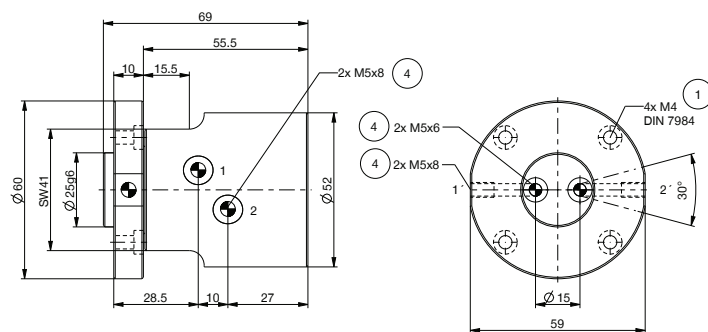


▶ Con 2 o 4 pasos neumáticos

#### ▶ Serie DV - distribuidor de giro

Datos técnicos	DV2N-B	DV4N-B
Pasos de aire [Cantidad]	2	4
Aceleración máxima [m/s <sup>2</sup> ]	22	22
Revoluciones máximas [°/s]	720	720
Carga rodamiento axial [N]	1300	1300
Carga rodamiento radial [Nm]	104	156
Presión de servicio máx. [bar]	10	10
Temperatura de servicio [°C]	5 ... +80	5 ... +80
Peso [kg]	0.45	0.55

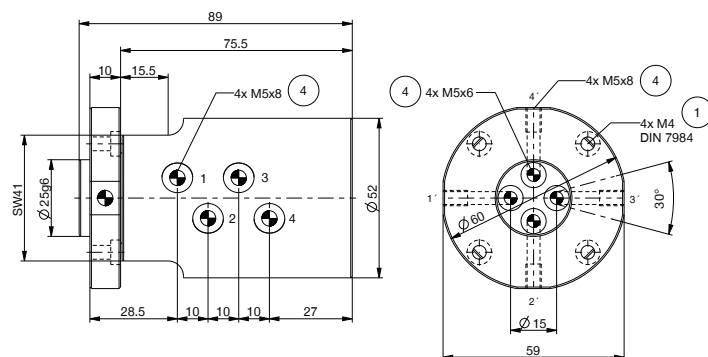
#### DV2N-B



① Fijación distribuidores de giro

④ paso de aire

#### DV4N-B



① Fijación distribuidores de giro

④ paso de aire





## INDICACIÓN PARA EL USO GENERAL

---

El contenido de este catálogo no tiene carácter vinculante, solo sirve para fines de información y no es una oferta desde el punto de vista jurídico. Para el cierre del contrato es decisiva una confirmación de pedido por escrito de Zimmer GmbH, que se produce exclusivamente según las condiciones de compra y suministro generales de Zimmer GmbH vigentes actualmente. Dichas condiciones las encontrará en Internet en

Todos los productos indicados en este catálogo se han diseñado para aplicaciones de acuerdo con su finalidad de uso, p. ej. máquinas de la automatización. Para el uso y la instalación deben tenerse en cuenta las normas reconocidas técnicas para trabajar de forma segura y profesional.

Además, se aplican las prescripciones correspondientes del legislador, del instituto TÜV, de la respectiva asociación profesional o las disposiciones VDE.

El usuario debe cumplir los datos técnicos indicados en este catálogo. El usuario no debe exceder y/o no alcanzar los datos indicados. En caso de falta de dichas indicaciones, no podrá partirse de la base de que dichos valores máximos y/o mínimos o limitaciones no existen para finalidades de uso especiales. En caso de aplicaciones inusuales siempre deberá solicitarse asesoramiento.

La eliminación de desechos no está incluida en el precio, las devoluciones y eliminaciones están a cargo de Zimmer GmbH.

### DATOS TÉCNICOS Y REPRESENTACIONES

Los datos técnicos y las figuras se han dispuesto de forma minuciosa y según nuestro leal saber y entender. No podemos asumir ninguna garantía en cuanto a la actualización, exactitud e integridad de las indicaciones.

Las indicaciones e informaciones, como figuras, dibujos, descripciones, medidas, pesos, materiales, servicios técnicos y otros servicios así como los productos y servicios descritos, incluidas en las descripciones de producto generales, los catálogos de Zimmer GmbH, los folletos y las listas de precios en cualquier formato están sujetas a modificaciones y pueden modificarse o actualizarse en cualquier momento sin previo aviso. Estas solo serán vinculantes en la medida en que estén, por referencia, expresamente incluidas en el contrato. Las pequeñas divergencias de estas indicaciones que describen el producto se considerarán aprobadas y no afectarán al cumplimiento de los contratos siempre que sean razonables para el cliente.

### RESPONSABILIDAD

Los productos del Zimmer Group están sujetos a la ley de responsabilidad para productos. Este catálogo no contiene ningún tipo de garantías, garantías sobre sus propiedades ni acuerdos de calidad para los productos representados, ya sea expresa o implícitamente, ni en cuanto a la disponibilidad de los productos. Las campañas publicitarias referentes a criterios de calidad, propiedades o aplicaciones de los productos no son vinculantes a efectos jurídicos.

Siempre que el marco jurídico lo permita, se excluye la responsabilidad de Zimmer GmbH por daños directos o indirectos, daños consecuenciales, reclamaciones de cualquier naturaleza y causa jurídica, producidos como consecuencia del uso de las informaciones incluidas en este catálogo.

### MARCAS COMERCIALES, DERECHO DE LA PROPIEDAD INTELECTUAL Y REPRODUCCIÓN

La representación de derechos de propiedad industrial como marcas, logotipos, marcas comerciales registradas o patentes de este catálogo no incluye la concesión de licencias ni derechos de uso. Sin el consentimiento expreso por escrito de Zimmer GmbH no se permite su utilización. Todos los contenidos de este catálogo son propiedad intelectual de Zimmer GmbH. En cuanto al derecho de la propiedad intelectual se prohíbe todo uso ilícito de la propiedad intelectual, incluso en extracto. La reimpresión, reproducción y traducción (incluso en extracto) solo se permiten con el consentimiento previo por escrito de Zimmer GmbH.

### NORMAS

El Zimmer Group posee un sistema de gestión de calidad certificado según ISO 9001:2008. El Zimmer Group posee un sistema de gestión del medio ambiente certificado según ISO 14001:2004.



## INDICACIÓN PARA EL USO INDIVIDUAL

---

### DECLARACIÓN DE INCORPORACIÓN DE ACUERDO CON LA DIRECTIVA CE 2006/42/CE SOBRE MÁQUINAS (ANEXO II 1 B)

Por la presente declaramos que nuestros elementos como máquina incompleta cumplen los siguientes requisitos básicos de la directiva de máquinas 2006/42/CE

n.o 1.1.2., n.o 1.1.3., n.o 1.1.5., n.o 1.3.2, n.o 1.3.4, n.o 1.3.7, n.o 1.5.3, n.o 1.5.4, n.o 1.5.8., n.o 1.6.4, n.o 1.7.1, n.o 1.7.3, n.o 1.7.4.

Asimismo, declaramos que la documentación técnica especial se ha redactado según el anexo VII parte B de esta directiva. Nos comprometemos a transmitir en formato electrónico a las autoridades de vigilancia del mercado en respuesta a un requerimiento debidamente motivado la documentación especial sobre la máquina incompleta.

A continuación, la máquina incompleta solo podrá ponerse en servicio si dado el caso se ha determinado que la máquina o la instalación, en la que debe montarse la máquina incompleta, cumple las disposiciones de la directiva 2006/42/CE sobre máquinas y se ha emitido la declaración de conformidad CE según el anexo II A.

Los contenidos y datos se corresponden con el estado de la impresión de la edición 03/2020.

Este catálogo se ha creado con el máximo cuidado y se ha comprobado la exactitud de todas las indicaciones. No obstante, no puede asumirse ninguna responsabilidad por indicaciones incorrectas o incompletas. Zimmer Group se reserva el derecho de realizar modificaciones técnicas y mejoras mediante el perfeccionamiento constante de los productos y servicios. Todos los textos, imágenes, representaciones y dibujos incluidos en este catálogo son propiedad de Zimmer Group y están protegidos por derechos de autor. Se prohíbe cualquier tipo de reproducción, edición, modificación, traducción, filmación así como el tratamiento y el almacenamiento en sistemas electrónicos sin el consentimiento de Zimmer Group.